

新北市政府工務局 109 年 05 月份建築管理法規研討會議紀錄

時間：中華民國 109 年 05 月 20 日（星期三）下午 3 時 0 分

地點：新北市政府 5 樓 535 會議室

主席：廖科長瓊華 代、洪理事長迪光

記錄：林辰熹建築師

與會人員：

一、新北市政府工務局建照科：李正工程司淑鈴、楊股長季儒、詹股長世偉、張股長育豪、甘副工程司展安、黃副工程司信銘、林幫工程司育新

二、社團法人新北市建築師公會：趙峙孝建築師、崔建築師懋森、黃漢雄建築師、黃潘宗建築師、龔文信建築師、鄭美惠建築師（列席）。

壹、前次會議紀錄確認：

貳、歷次會議待辦事項之後續辦理情形：

參、建管提案（共一案）：

有關沿道路順應坡向配置連棟透天住宅，基地地面 GL 認定及其擋土牆、建築物樓層、高度等相關檢討方式，提請討論。

肆、臨時提案：（無）

伍、散會：（下午 4 時 0 分）

新北市政府工務局與社團法人新北市建築師公會

109 年度第 4 次建築管理法規研討會簽到表

時間：中華民國 109 年 5 月 20 日(星期三)下午 3 時

地點：新北市政府 5 樓 535 會議室

主席：

記錄：洪迪光

| | 工務局 | 簽名 | 建築師公會 | 簽名 |
|----|-----|-----|-------|-----|
| 出席 | 簡俊華 | | 洪迪光 | 洪迪光 |
| | | 李淑鈴 | 趙峙孝 | 趙峙孝 |
| | | 楊志偉 | 崔懋森 | 崔懋森 |
| | | 詹世輝 | 黃漢雄 | 黃漢雄 |
| | | 張育豪 | 黃潘宗 | 黃潘宗 |
| | | 甘慶子 | 汪俊男 | |
| | | | 林辰熹 | 洪迪光 |
| | | | 龔文信 | 龔文信 |
| | | | | |
| | | | | |
| 列席 | | 林育新 | | |
| | | 黃信銘 | | |
| | | | | |

提案一

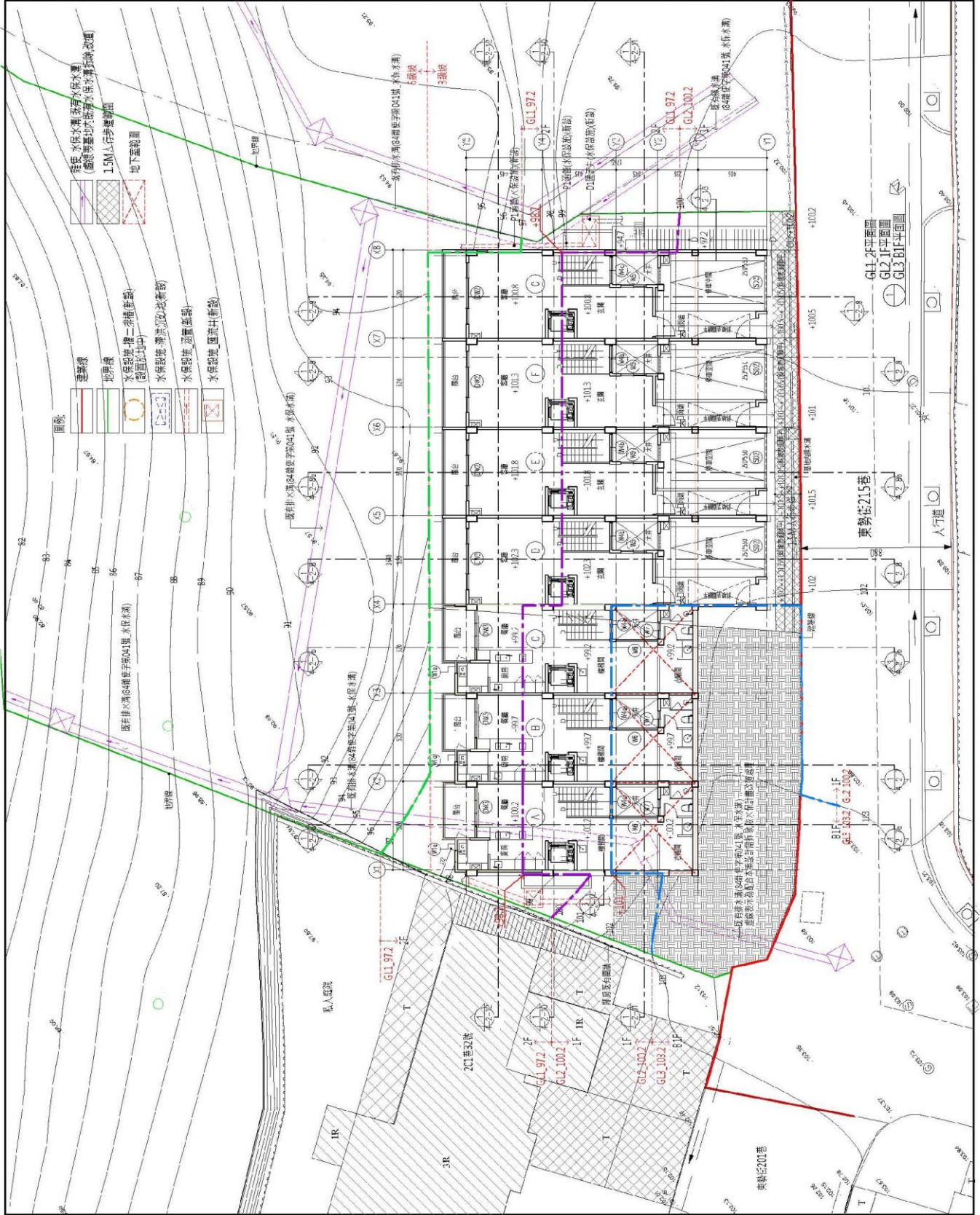
有關沿道路順應坡向配置連棟透天住宅，基地地面 GL 認定及其擋土牆、建築物樓層、高度等相關檢討方式，提請討論。

- 一、為順應地形地勢、填土減量及減少非必要之人工地盤等構造物，降低對環境衝擊，並以友善且無障礙之出入口設計考量，得否沿道路順應坡向配置連棟透天住宅（詳附件），而非依循基地地面（GL）整成平台地形後配置建築物？
- 二、承上，若因此致擋土設施高度未達 1.5 公尺者，得否免依「新北市政府山坡地形建造執照基地地面認定及擋土牆設置審查規定」檢討？另有關樓層數、高度、開挖深度之事項，可否各棟分別檢討？提請討論。

提案一討論結果

有關基地地面(GL)之認定及相關法規檢討，仍請依建築技術規則建築設計施工編第 1 條第 8 款規定及內政部 104 年 6 月 18 日內授營建管字第 1040809898 號函釋內容辦理。

說明:



工程名稱:
 新北市汐止區東勢段1110地號
 住宅新建工程

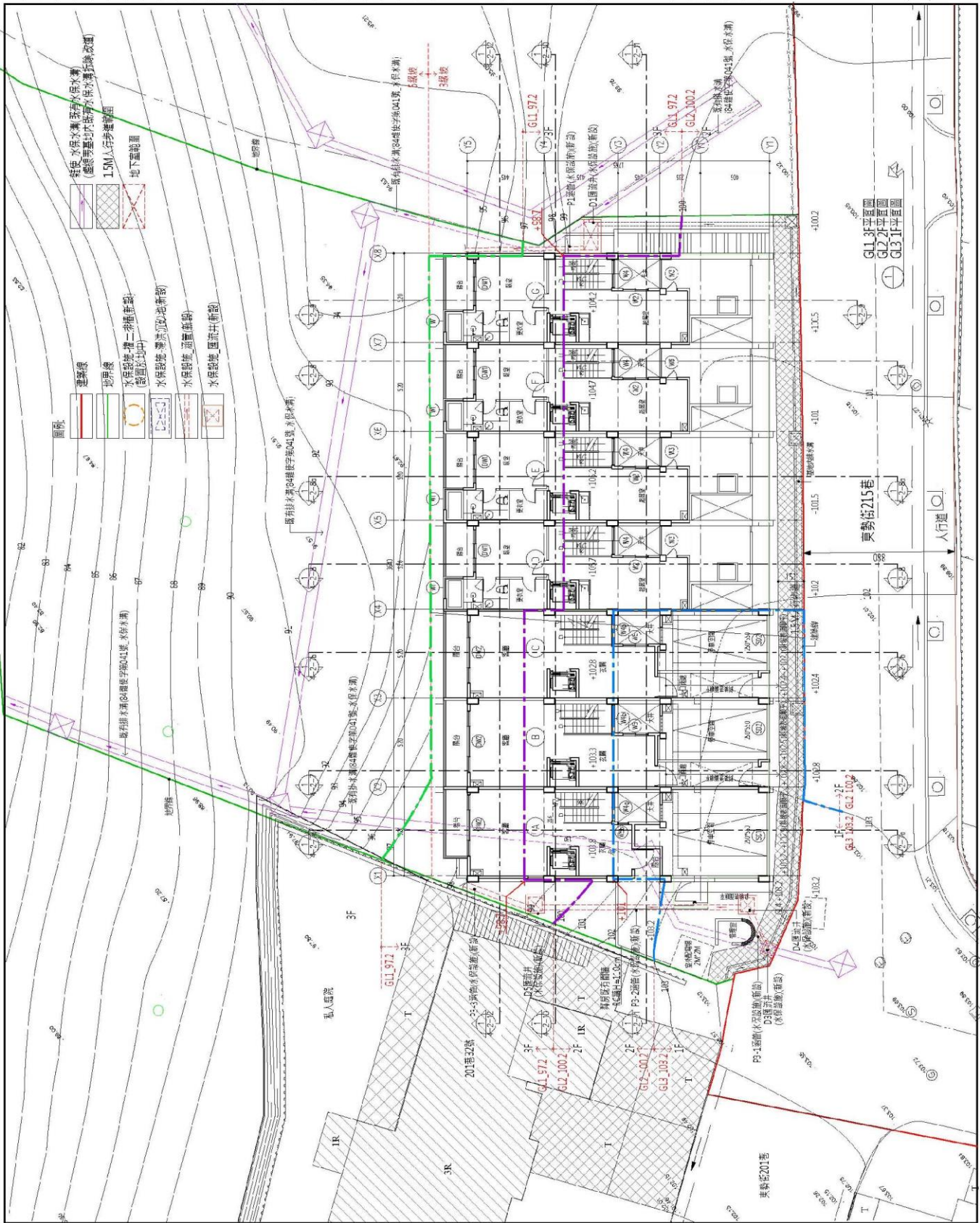
典詳建築師事務所

圖名:
 G1.2F平面圖
 G2.1F平面圖
 G3.3B1F平面圖

傳遞:
 標準:
 比例: A1.5/100 A3.S/200
 日期:
 審核號碼:
 簽章:

附錄:
 圖號:

說明:



工程名稱:
 新北市汐止區東勢路110地號
 住宅新建工程

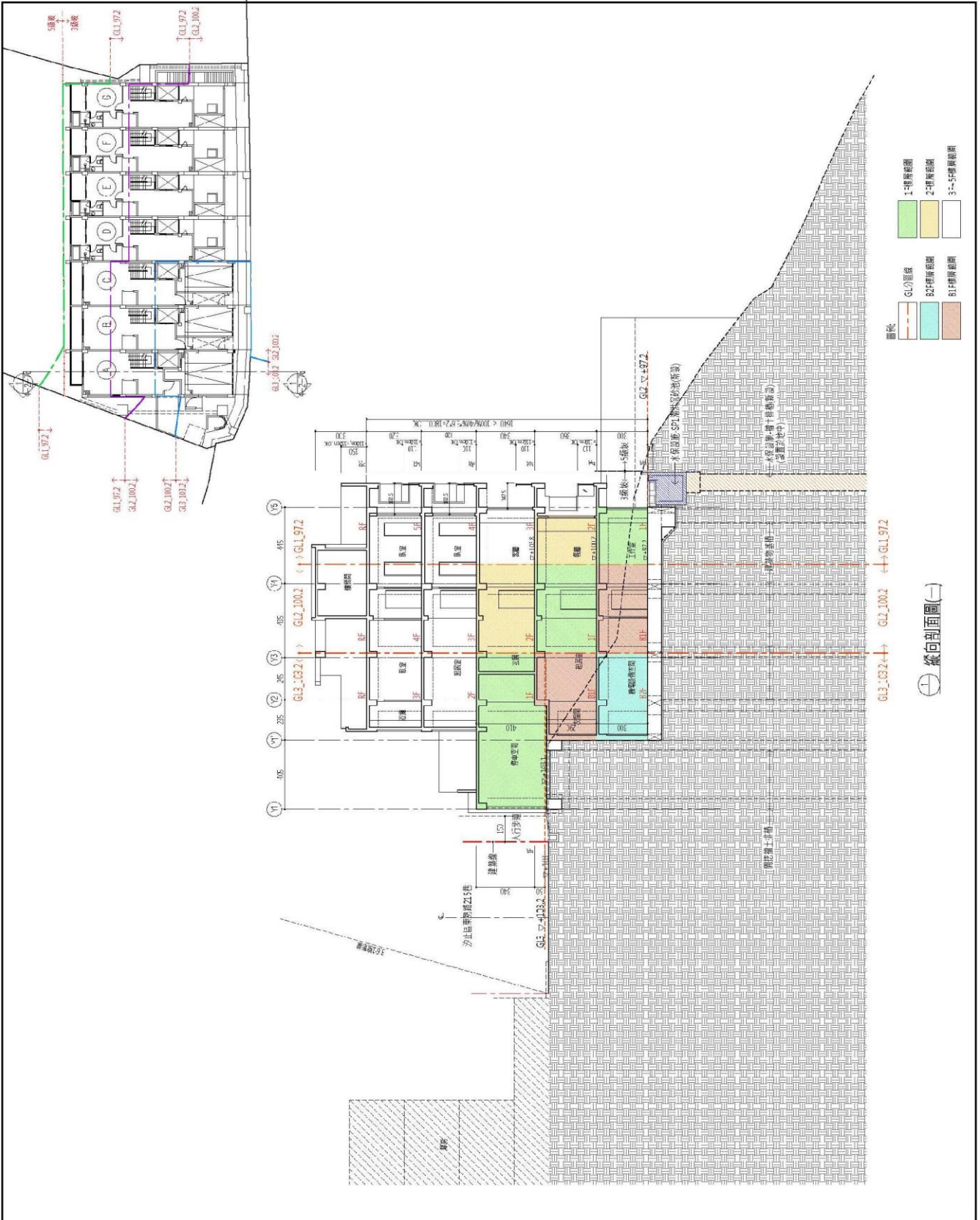
典詳建築師事務所

圖名:
 G1.3F平面圖
 G2.2F平面圖
 G3.1F平面圖

繪圖:
 地質: A, S1/D0, A3, S1/D0C
 日期:
 審核:
 繪圖:

系統:
 圖號:

說明:



工程名稱:

新北市止頂樓層110地號
住宅新建工程

設計建築師事務所

圖名:

繪圖:

核准:

比例: A_S(1/10) A3(1/20)

日期:

審核日期:

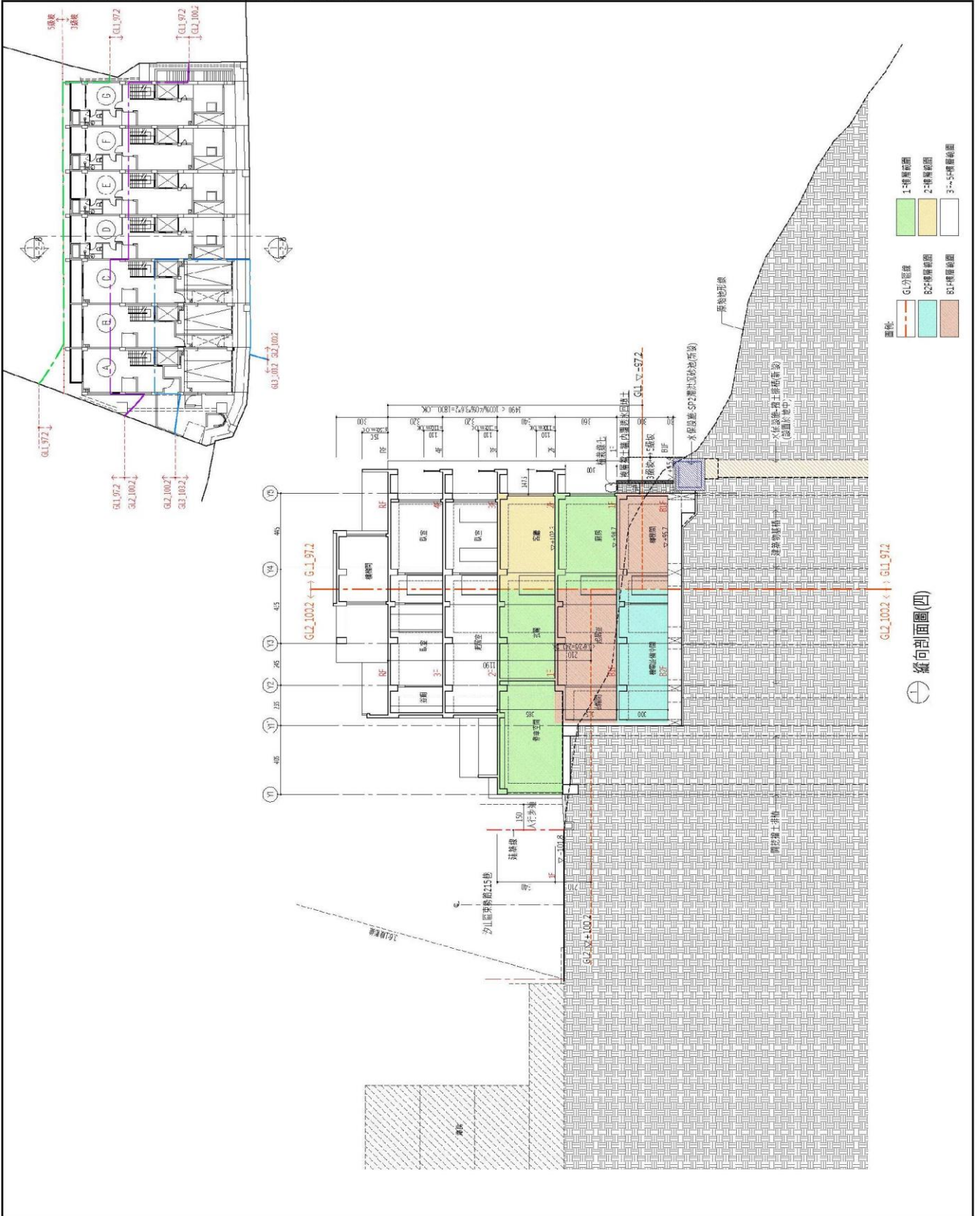
簽章:

依據:

圖號:

4-2-7a

說明:



- 圖例:
- 1-樓層範圍
 - 2-樓層範圍
 - 3-~5-樓層範圍
 - G.L.屋線
 - B.C.樓層範圍
 - B.L.樓層範圍

縱向剖面圖(四)

工程名稱:
 新北市汐止區東勢路110地號
 住宅新建工程

典詳建築師事務所

圖名:

繪圖:

校對:

日期:

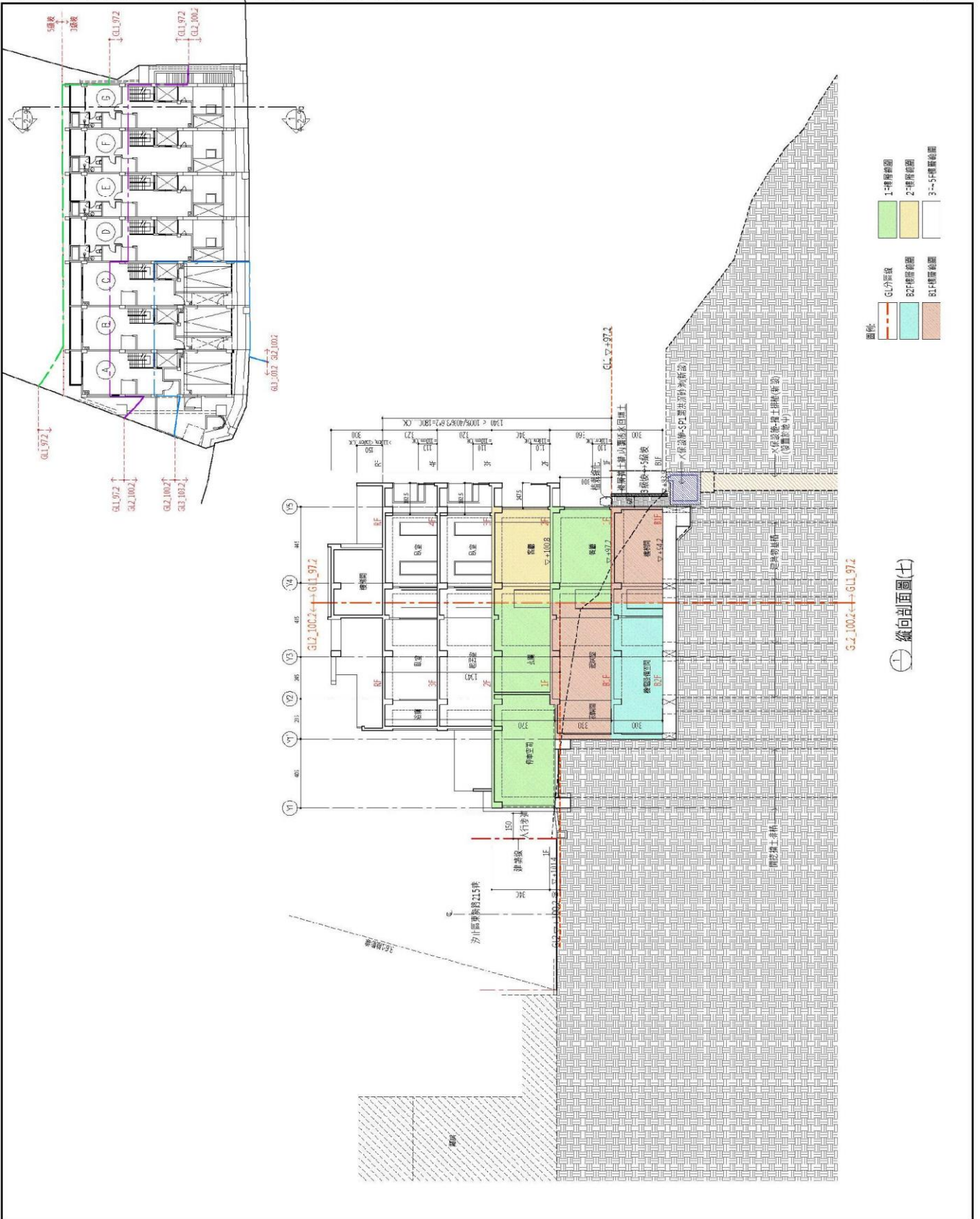
業務號碼:

發售:

張數:

圖號:

說明:



工程名稱:
 新北市汐止區康寧街1110地號
 住宅新建工程

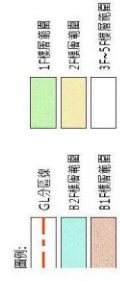
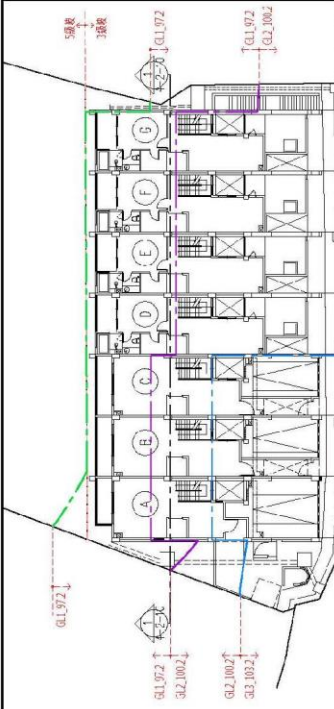
圖名:
 典詳建築師事務所

繪圖:
 核准:
 比例: A, 1/100, A3, N/D/E
 日期:
 業務執照:
 發章:

張數:
 圖號:

4-2-9a

說明:



圖例
 1. 樓層範圍
 2. 樓層範圍
 3. 5. 樓層範圍
 G. 1. 區線
 B. 2. 樓層範圍
 B. 1. 樓層範圍

G1.972 < -> G3.1032
 橫向剖面(一)

工程名稱:
 新北市汐止區華樂段110地號
 住宅新建工程

圖名:
 典祥建築師事務所

修圖:
 日期:
 比例: A_S1/100 A_S1/200

繪圖:
 日期:
 比例: A_S1/100 A_S1/200
 審核:
 日期:
 比例: A_S1/100 A_S1/200

圖號:
 4-2-10

說明:



G1.102 ↔ G2.100.2

G1.1032 ↔ G1.1002



G1.1032 ↔ G1.1002

① 橫向剖面圖(二)

- 圖例:
- G1.1032線
 - 1F樓層範圍
 - 2F樓層範圍
 - 3F~5F樓層範圍
 - B2F樓層範圍
 - B1F樓層範圍

工程名稱:
 新北市汐止區華豐段110地號
 住宅新建工程

典詳建築師事務所

圖名:

繪圖:

地點: A_S1/100 A3_S1/200

日期:

審核號碼:

校對:

監造:

圖號:

4-2-11

說明:



工程名稱:
 新北市汐止區東勢段110地號
 住宅新建工程

典詳建築師事務所

圖名:
 繪圖:
 核對:
 日期:
 業務校核:
 簽名:

張數:
 圖號:
 4-2-12

(提案一結束分隔線)