

臺北市政府都市發展局 函

地址：110051臺北市信義區市府路1號南區
二樓
承辦人：楊玉華
電話：02-27208889轉2747
電子信箱：a30463@gov.taipei

受文者：中華民國全國建築師公會

發文日期：中華民國112年6月2日

發文字號：北市都授建字第1126125430號

速別：普通件

密等及解密條件或保密期限：

附件：北市捷規字第1123009706號附件，本文附件請至下載區 (<https://doc-attach.gov.taipei/public/AttachDownload.jsp>) 驗證碼：KHFPUXT

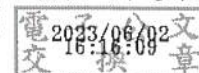
主旨：函轉本府捷運局檢送「環狀線東環段綜合規劃建照會審範圍圖（如附件）」一案，請於辦理該捷運路線兩側建照申辦時，將建照申請資料送該局審查，請查照轉知貴會會員。

說明：

- 一、依本府捷運工程局112年5月24日北市捷規字第1123009706號函辦理。
- 二、本案納入112年臺北市建築管理法令函釋彙編第029號，目錄第一組編號第015號。
- 三、網路網址：www.dba.tcg.gov.tw。

正本：臺北市建築師公會、台北市不動產開發商業同業公會、中華民國全國建築師公會

副本：臺北市建築管理工程處資訊室（套繪於執照管區列管事項）





中華民國 臺北市政府
捷運工程局

臺北都會區大眾捷運系統
環狀線東環段

建照會審範圍圖
(綜合規劃)

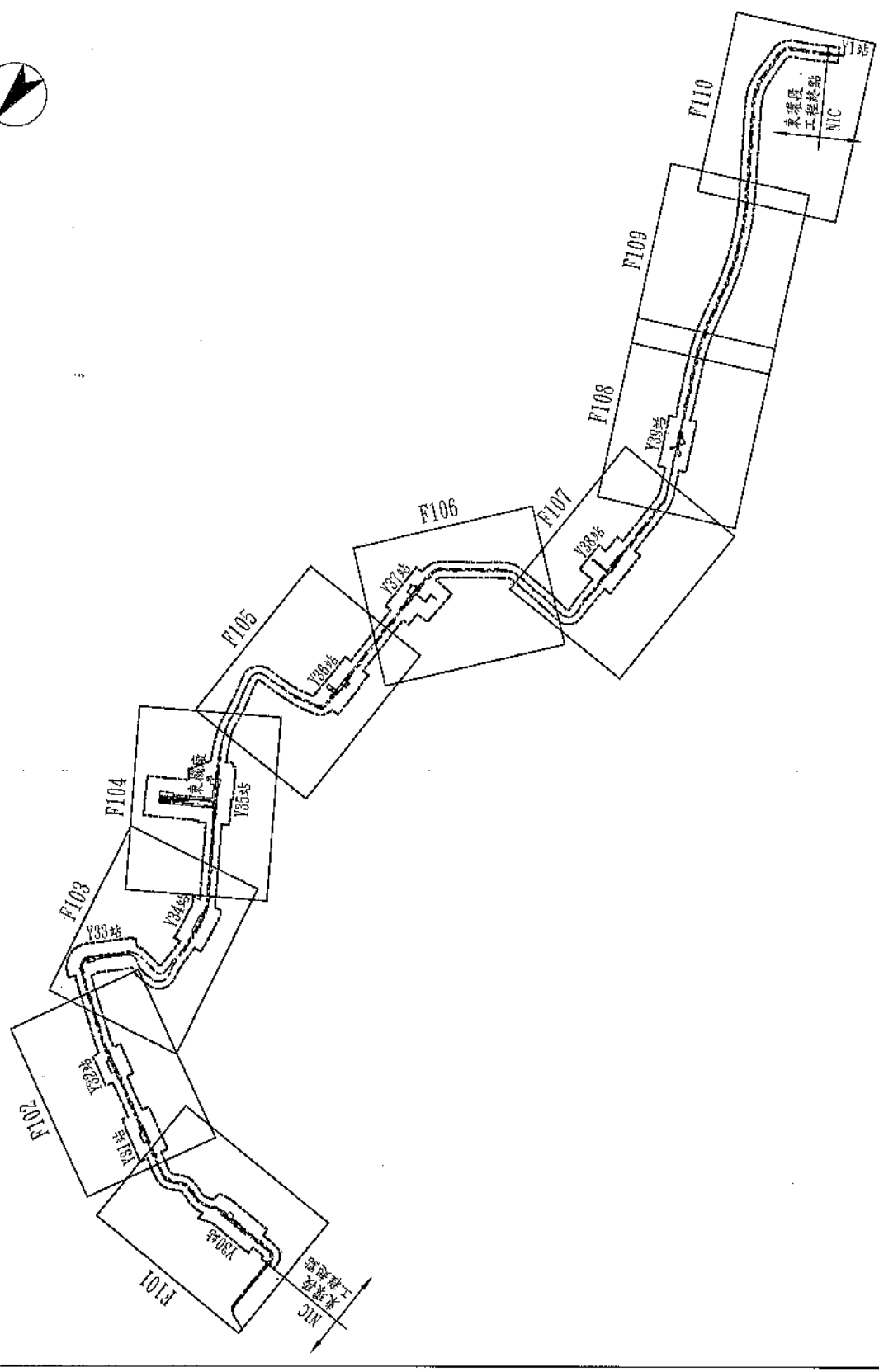
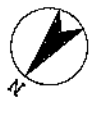


中華民國112年05月

範圍

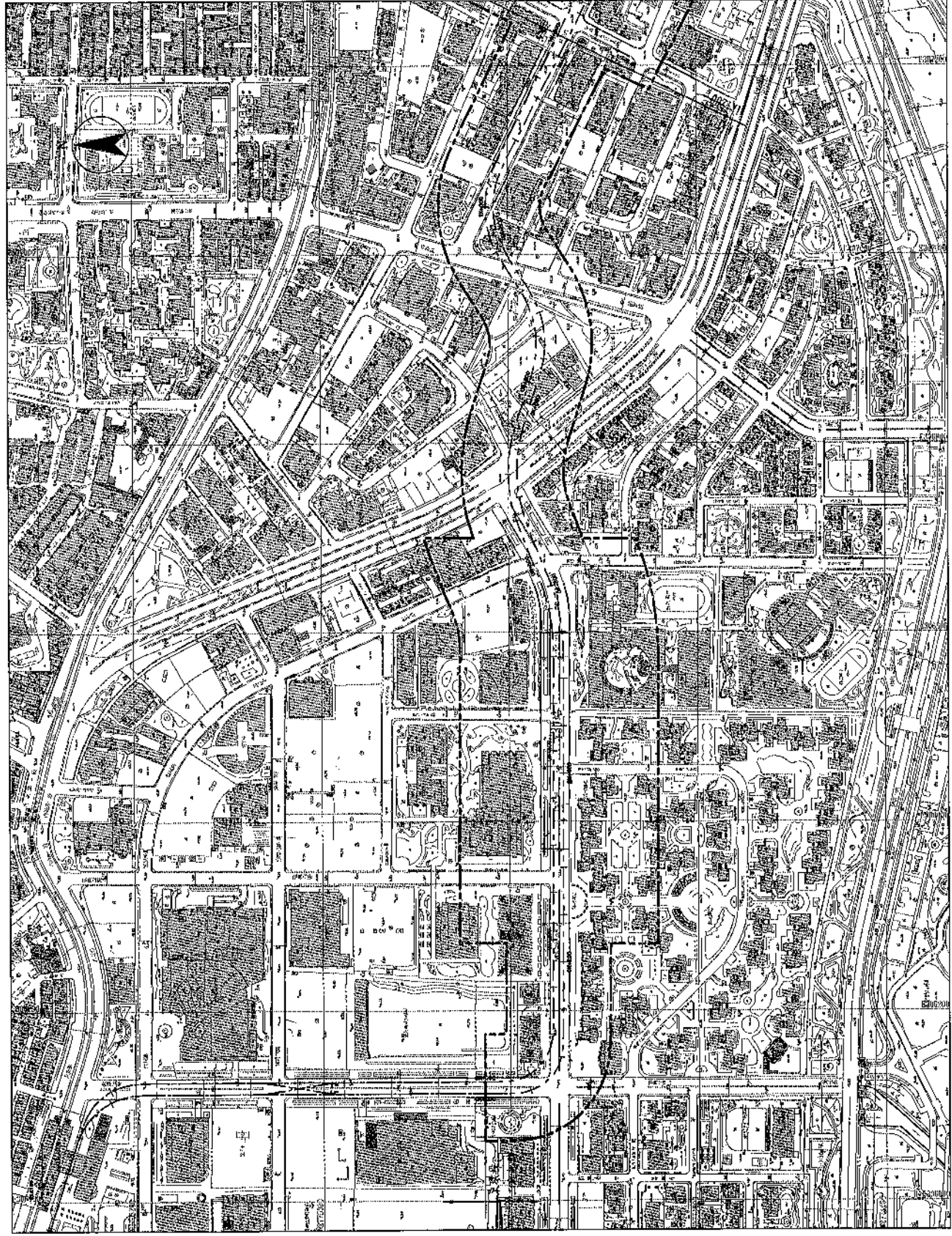
圖名

A001	圖說目錄	
A002	圖說索引圖	
F101	捷運環狀線東環段捷照會審範圍圖(1/10)	Y30站至Y31站
F102	捷運環狀線東環段捷照會審範圍圖(2/10)	Y31站至Y32站
F103	捷運環狀線東環段捷照會審範圍圖(3/10)	Y32站至Y34站
F104	捷運環狀線東環段捷照會審範圍圖(4/10)	Y34站至Y35站
F105	捷運環狀線東環段捷照會審範圍圖(5/10)	Y35站至Y36站
F106	捷運環狀線東環段捷照會審範圍圖(6/10)	Y36站至Y37站
F107	捷運環狀線東環段捷照會審範圍圖(7/10)	Y37站至Y38站
F108	捷運環狀線東環段捷照會審範圍圖(8/10)	Y38站至Y39站(1/3)
F109	捷運環狀線東環段捷照會審範圍圖(9/10)	Y38站至Y39站(2/3)
F110	捷運環狀線東環段捷照會審範圍圖(10/10)	Y38站至Y39站(3/3)



比例尺：





图例：

- 景观区界线
- 建筑合署范围界线

比例尺：



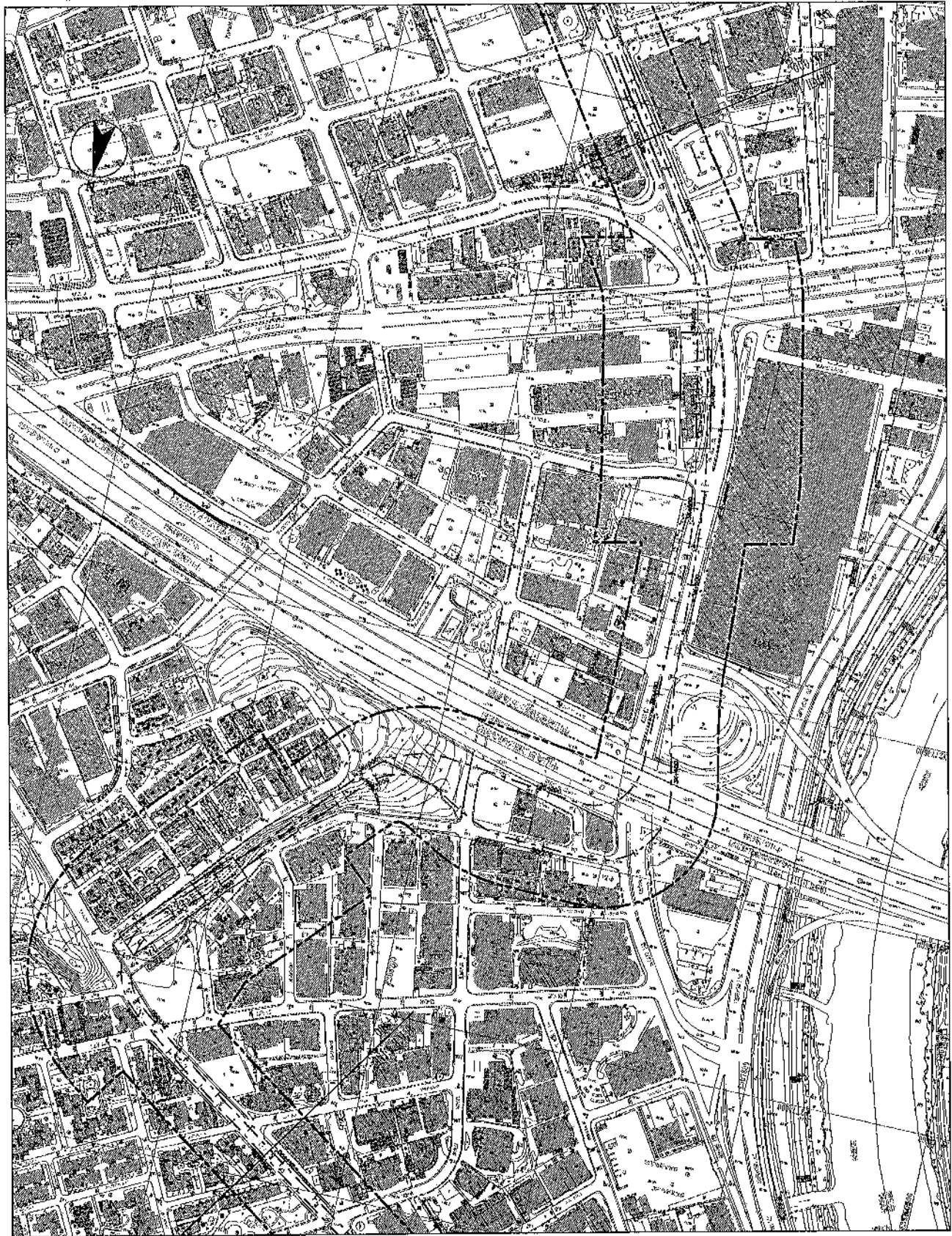


圖例：

--- 東環路路線
—— 建築會審範圍線

比例尺：



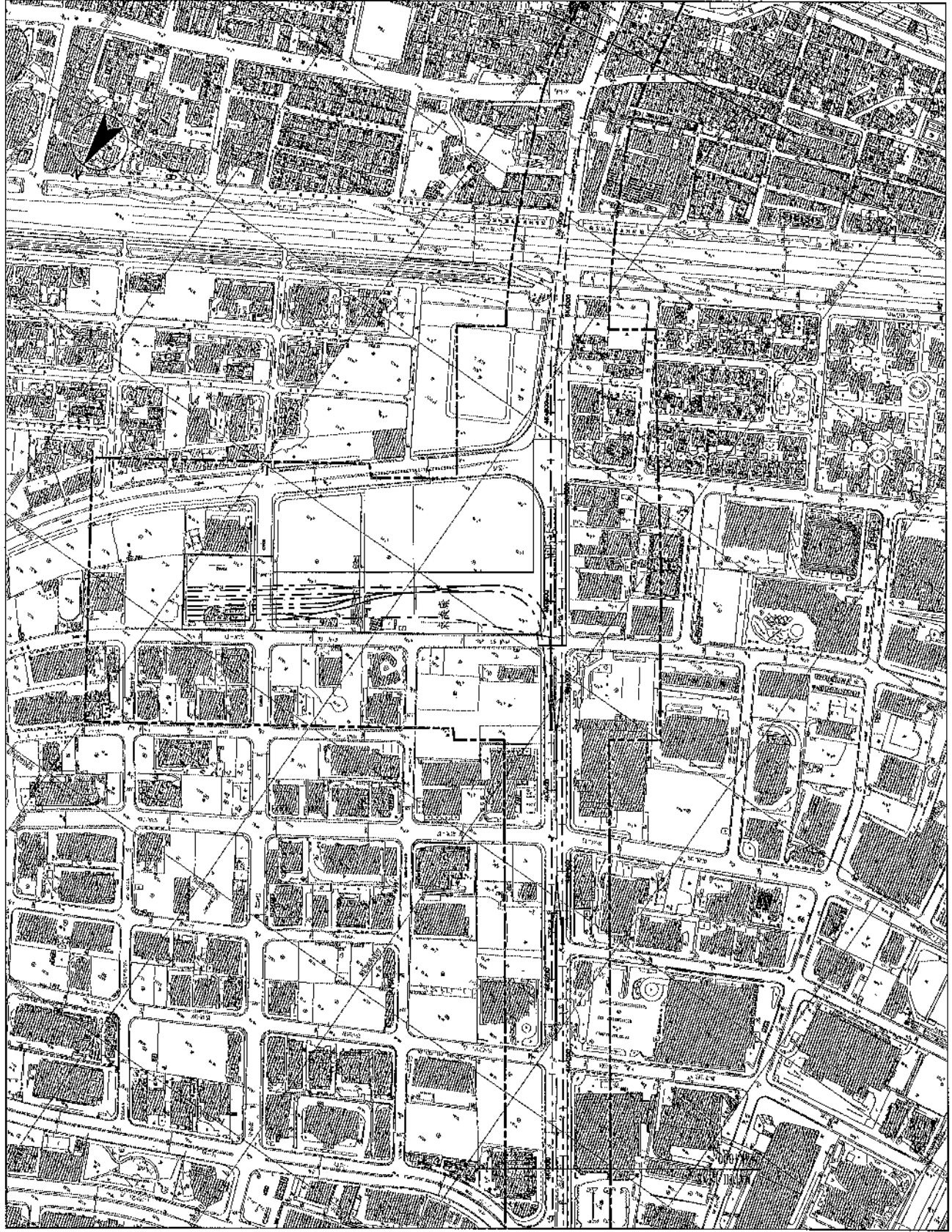


圖例：

- 東環路線
- 建築會審範圍線

比例尺：



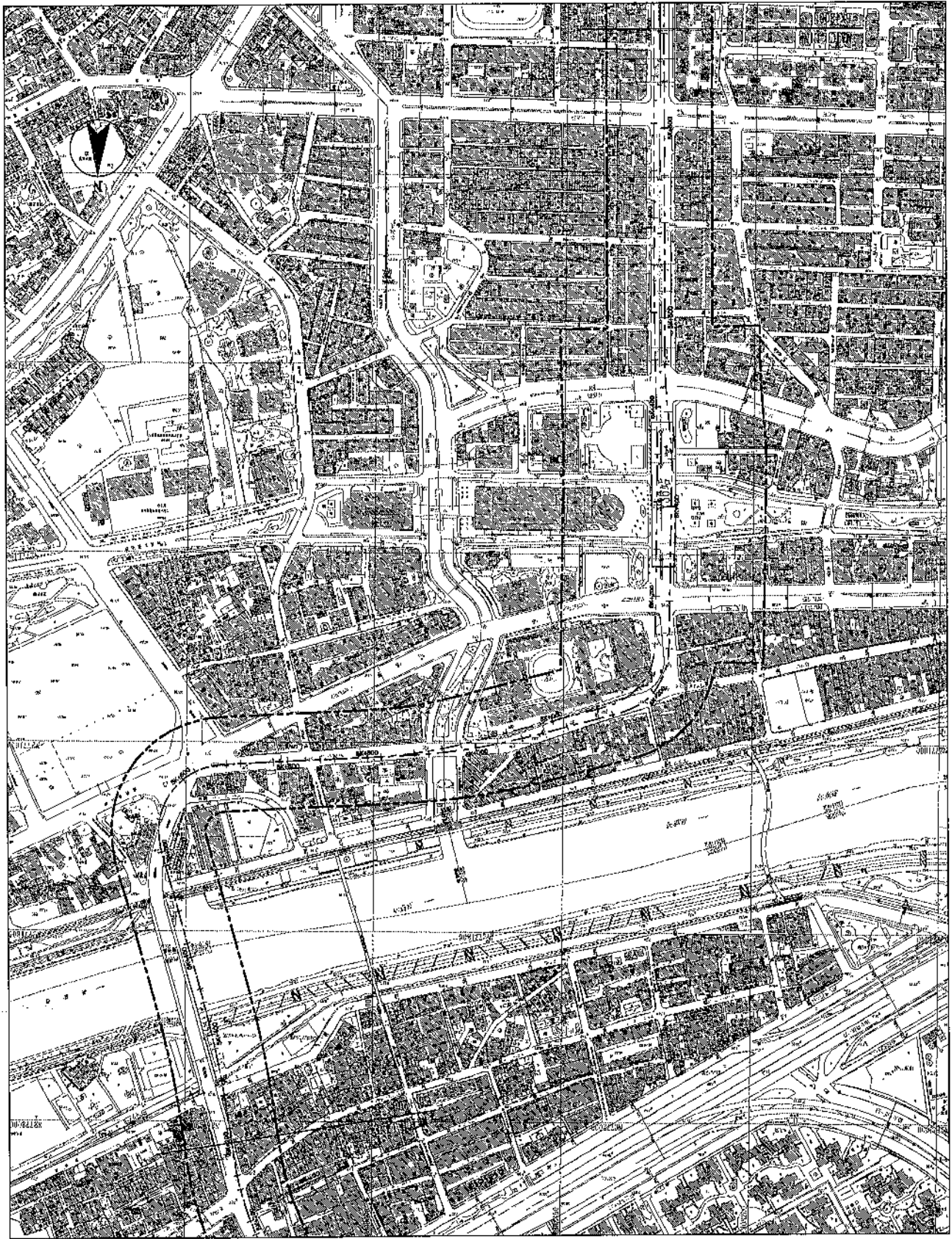


圖例：

- 東環路線
- 走照會管線圖線

比例尺：



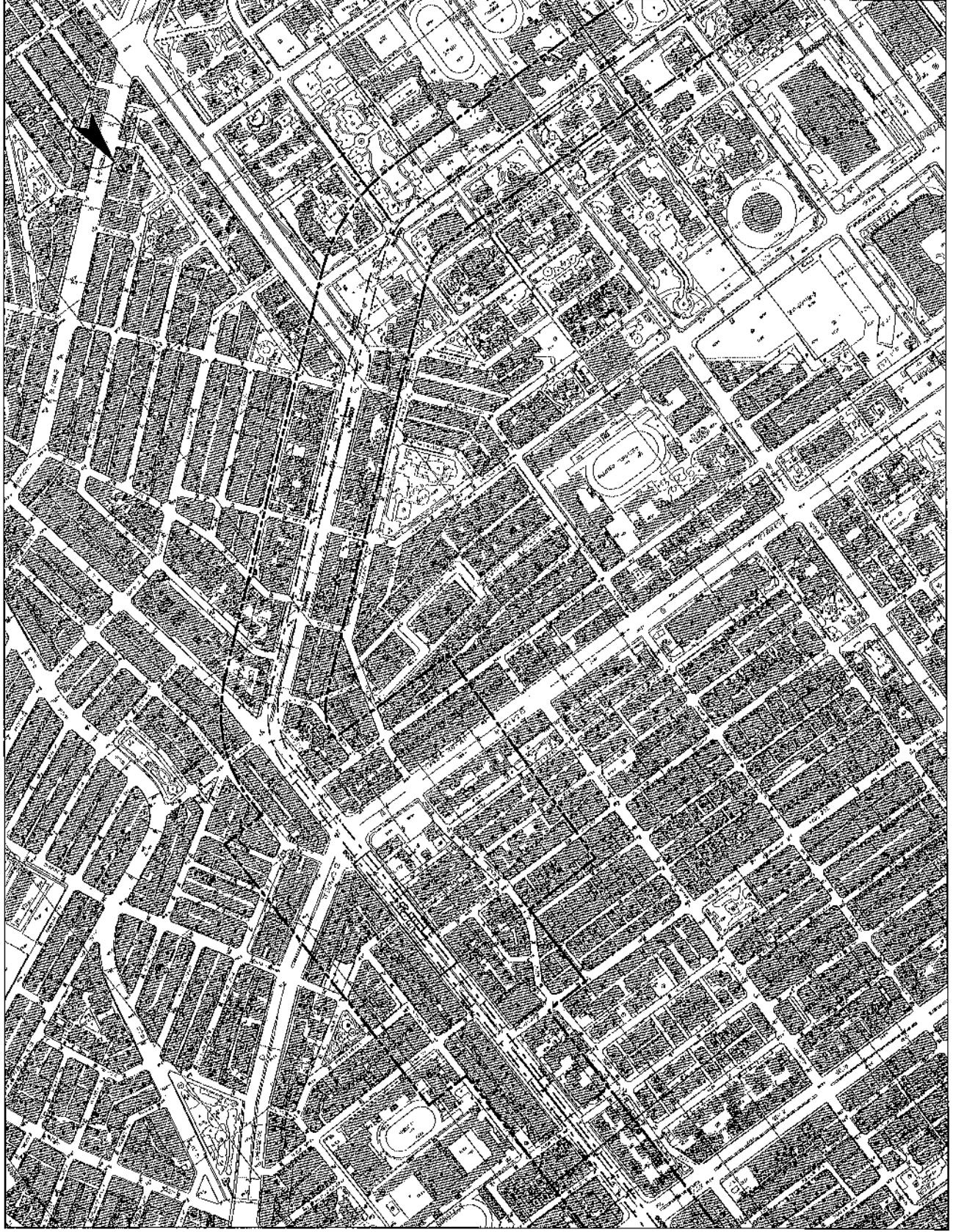


圖例：

- 建築會審範圍線
- 未經發展線

比例尺：





圖例：

—— 東環路線
—— 定照會審範圍線

比例尺：





图例:

—— 主要道路线
 - - - 建筑红线

比例尺:



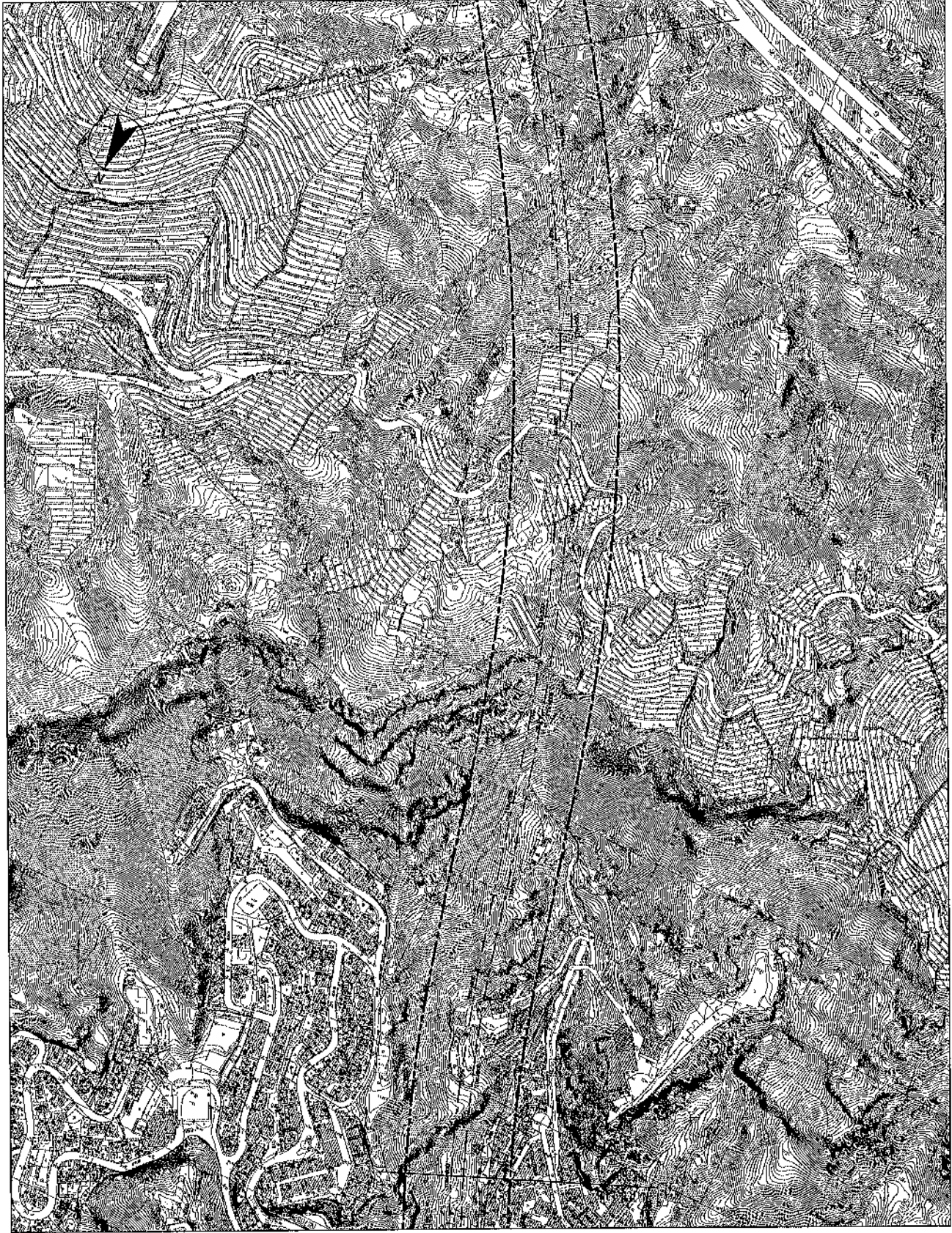


圖例：

- 東線鐵路
- 建築會等範圍線

比例尺：





圖例：

--- 東榮公路線
 ——— 走照合審區圖線

比例尺：





圖例：

- 東環路線
- 中山公園圍線

比例尺：



