



利默隔熱紙

隔熱紙的專家



# 建築專用產品介紹

Litmore Co,Ltd.



值得您信賴的好品質



# 大綱 Content

---



01

## 關於利默

利默歷史沿革、認證與保固

02

## 產品介紹

產品優勢、MR & ME

03

## 產品實測

對比與分析

04

## 案例分享

客戶回饋與行銷活動



# 01

LITMORE

## 關於利默

---



# 關於利默-歷史沿革

## IWFA10大

創立於2015年，專注於隔熱紙之創新開發，核心技術源自於美國研發團隊，並經過美國、日本跨國團隊指導，榮獲IWFA世界窗膜協會認可之10大生產製造商。

## 健康環保 嚴格管理

從產品開發到製造銷售，一條龍管理監控，並擁有多項國際認證，提供屋主健康、無毒、環保的居家空間，是挑選隔熱紙時的最佳選擇。

# 關於利默-歷史沿革

- ◆ 專注奈米技術及塗層技術
- ◆ 致力於創造最好的窗膜產品
- ◆ 打造光學膜領域台灣第一品牌

2012-2014  
產品研發期

2017-2018  
企業發展期

2022- 迄今  
永續經營

2015-2016  
市場錘鍊期

2019-2021  
企業上升期



# 2023年 世界窗膜11大製造商

資料來源：國際窗膜協會IWFA

中文	品牌	工廠	國家
3M	3M	3M	美國
艾利丹尼森	Avery Dennison	Avery Dennison	美國
龍膜	Eastman Chemical Company Advanced Materials - Performance Films	Eastman	美國
量子膜	Saint-Gobain Solar Gard LLC	Saint-Gobain Solar Gard LLC	美國
強生	Johnson Laminating & Coating	Johnson	美國
馬迪可	Madico Window Films	Madico Window Films	美國
利默	LITMORE CO., LTD.	江蘇蘇州	中國
浦諾菲新	Profilm Advanced Materials Co Ltd	上海	中國
中凌	Jiangsu Aerospace Sanyou Technology Co Ltd	山東大連	中國
KDX、北極光	Zhangjiagang Kangde Xin Optronics Material	江蘇蘇州	中國
世窗光學	Zhejiang Shichuang Optics Film Manufacturing Co.,Ltd.	世窗光學	中國

# 關於利默-認證與保固

1



INTERNATIONAL  
WINDOW FILM  
ASSOCIATION®

國際窗膜  
協會認證

2



國際  
品質認證

3



環境  
管理認證

4



汽車業  
品質管理系統

# 關於利默-認證與保固

---

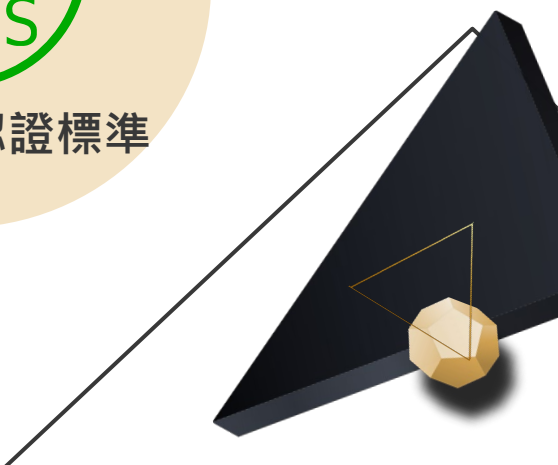


SGS

無毒測試及認證



歐盟無毒認證標準







## 關於利默-認證與保固

利默隔熱紙MR63通過台灣綠建材及日本JIS A 5759耐候性國家檢測，於2025年取得綠建材標章，成為全台第二家隔熱膜類高性能節能綠建材之認證廠商。

- ✓ 不含石棉
- ✓ 不含放射線
- ✓ 不含行政院環境部公告之毒性化學物、其他蒙特婁公約管制化學品





# 安心保固

- ✓ 建築系列最高保固至**10**年
- ✓ 車用系列最高保固至**6+1**年
- ✓ 一條龍服務 把最**好**的保障都給您



利默隔熱紙

隔熱紙的專家

利默隔熱紙

隔熱紙的專家

02

產品介紹

LITMORE





# 隔熱紙是什麼？

貼於玻璃上的薄膜，可反射或吸收熱能，控制熱流與紫外線，通常由5~7層不同功能的材料所構成。



名稱	材質	功能
表面保護層	PET+抗刮塗層	抗刮抗污、防止磨損，延長使用壽命
光學功能層	金屬鍍膜或奈米陶瓷	反射紅外線，阻擋熱能進入室內
UV阻隔層	紫外線吸收材料	過濾99%紫外線，防止皮膚老化及家具褪色
PET基材層	高透明聚酯(PET)	支撐整體結構、提升耐熱與透明度
黏著層	壓敏膠	將隔熱紙黏貼於玻璃上，方便施工與更換
防爆層	強化層或特殊黏膠	防止玻璃破裂飛散，增加安全性
離型膜	PET保護膜	保護隔熱紙黏膠層，安裝前撕除

## 隔熱紙的隔熱原理？

隔熱方式	說明	效果
反射熱能	利用金屬鍍層或奈米陶瓷層反射太陽中的紅外線	防止熱能進入室內
吸收熱能	一部分紅外線與紫外線被吸收且消散於玻璃表面	減少熱傳導至室內
阻隔紫外線	UV阻隔層吸收有害紫外線	保護人體與家具不受紫外線侵害

## 常見的隔熱紙類型？

<b>染色膜</b> <ul style="list-style-type: none"><li>• 主打遮光與基本隔熱效果</li></ul>	<b>金屬膜</b> <ul style="list-style-type: none"><li>• 反射效果好，隱密性高</li><li>• 隔熱效果不易衰退</li><li>• 金屬氧化現象</li><li>• 對訊號接收會有影響</li></ul>
<b>陶瓷奈米膜</b> <ul style="list-style-type: none"><li>• 透視率高，清晰度好</li><li>• 不易氧化持久性高</li><li>• 不阻隔訊號</li></ul>	<b>金屬混陶瓷奈米膜</b> <ul style="list-style-type: none"><li>• 保護隱私且不影響視線</li><li>• 不影響訊號接收</li><li>• 隔熱效果不易衰退</li></ul>

# 隔熱紙的功能有哪些？

---

## 1. 隔絕熱能與紫外線

與一般玻璃比較，隔熱紙可阻擋高達99%紫外線並反射大量紅外線(熱能)，降低室內溫度，提升舒適度。

## 2. 省電、節能與保護內裝

減少空調負荷並降低能耗(夏季降溫、冬季保溫)，保護人體皮膚及家具內裝不褪色、延長壽命。

## 3. 隱私與安全防護

深色隔熱紙可讓外界難以看入室內，若玻璃破裂時能將碎片黏住使其不飛濺、保護眼睛不受戶外強烈太陽光照射。



# 產品介紹

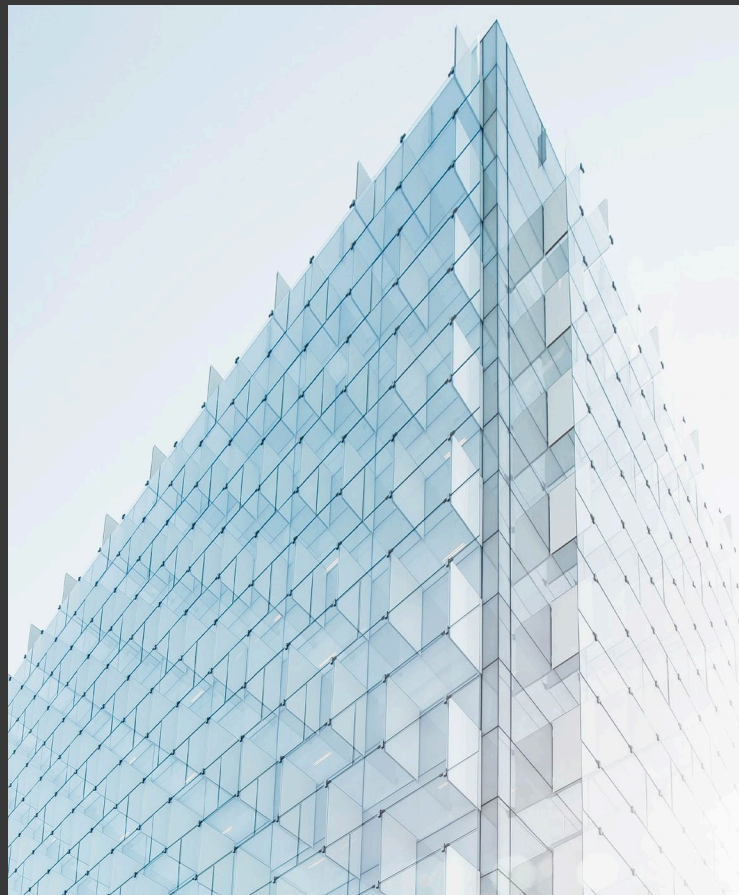
---

利默建築膜之全系列，具備節能及防爆功效，適用於住宅、工廠、辦公大樓、商業大廈等建築門窗玻璃，具有高強度的抗紫外線能力。

不只能保護陽光對肌膚的傷害，同時延緩家具及皮件龜裂或褪色的情形，更具備有效的隔熱功能，可大幅降低電費支出。



LITMORE








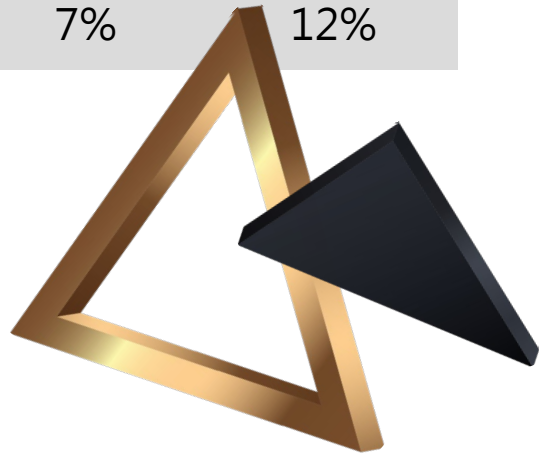
## 產品介紹 - MR系列

LITMORE

型號	紅外線 阻隔率	總隔熱率	紫外線 阻隔率	透光率	內反光率	外反光率
MR75	93%	50%	99%	78%	7%	12%
MR63	 98%	52%	99%	62%	6%	7%
MR50	95%	58%	99%	52%	7%	12%
MR35	95%	63%	99%	40%	7%	12%
MR25	97%	66%	99%	26%	7%	12%
MR15	96%	70%	99%	17%	7%	12%
MR05	94%	73%	99%	5%	7%	12%

## 產品介紹 - ME系列

型號	紅外線 阻隔率	總隔熱率	紫外線 阻隔率	透光率	內反光率	外反光率
ME50	76%	52%	99%	55%	7%	12%
ME15	76%	63%	99%	15%	7%	12%





# 產品介紹 - 六大優勢

---



## 安全無毒認證

榮獲歐盟RoHS  
與SGS無毒測試認證



## 舒適度提升

有效阻隔紫外線99%  
降低皮膚病變與家具老化風險



## 十年保固

提供業界最高10年保固  
專業施工，安心有保障



## 節省荷包

不需更換原有居家玻璃  
簡單快速，為您看緊荷包



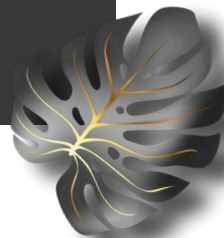
## 縮短工期

裝貼節能膜比拆裝更新玻璃  
的工期更短，操作更簡便



## 安全方便

貼膜就能提升玻璃安全等級  
方便、簡易又快速



# 03

LITMORE

## 產品實測

---

利默隔熱紙

隔熱紙的專家

# 利默隔熱紙與節能玻璃差異

項目	Low-E玻璃	利默隔熱紙
定義	表面鍍有低輻射塗層的玻璃，可阻擋部分紅外線與紫外線	黏貼在玻璃表面的薄膜，具隔熱、防爆與防曬效果，可阻擋多數紅外線與紫外線
安裝方式	在製造玻璃時直接加工成Low-E玻璃	後貼式，可貼於既有玻璃表面

功能項目	Low-E玻璃	利默隔熱紙
隔熱效果	阻擋紅外線與部分熱能傳導	MR系列具有優良的隔熱效果，總隔熱率最高可達70%以上
阻擋紫外線	可阻擋80%至90%紫外線	依產品等級，可阻擋約99%的紫外線
光線穿透性	部分低反射型號接近普通玻璃	可選擇不同透光率，可接近普通玻璃亦可選擇偏暗色系
外觀影響	顏色偏綠或深藍	依產品設計較有彈性，帶有一定反光率可增強隱私性

項目	Low-E玻璃	利默隔熱紙
整合度高	一體成型，變換困難	可靈活選擇與更換
總隔熱率	50%	50-70%
紫外線阻隔率	80%	99%
防爆性能	無	可以大幅提升玻璃的撕裂力，避免玻璃飛散傷人。🏆
成本	高	低
安裝困難度	須專業安裝、更換整片玻璃	安裝容易，施工快速且不影響日常使用🏆
維修與更換	若損壞需整片玻璃更換，維修成本較高	可局部更換或重新貼附
可逆性	不可逆，一旦安裝即無法輕易移除	可移除與更換，具備彈性

## 產品實測 - 普通玻璃貼膜

項目	普通玻璃	貼膜玻璃	貼膜後優勢
隔熱率	普通6mm透明玻璃 隔熱率16%	貼隔熱膜後 隔熱率可達到 50-72%	室溫可降低3°C-8°C 降低熱能輻射 節省電能
玻璃強度	依賴玻璃 本身的強度	貼膜玻璃強度 比普通玻璃 增加2-10倍	增加玻璃強度 防止玻璃碎片傷人
紫外線阻隔	隔絕10%以上 紫外線	隔絕99%以上 紫外線	有效降低紫外線 對人或家具的傷害
遮陽係數	6mm單層透明玻璃 SC=0.94	貼膜後 SC=0.2-0.62	高標準的節能要求





## 產品實測 - 中空玻璃貼膜

項目	中空玻璃	中空貼膜玻璃
遮蔽係數	0.2-0.6	最低可達到0.2
U值	依中空玻璃而定	依中空玻璃而定
隔絕紫外線 使家具裝潢不易褪色	> 90%	99%
減低玻璃破碎 飛散的危險	NO	YES
隔絕陽光炫光 使視野舒適	NO	YES





# 產品實測 - 窗膜改造分析

技術 指標   窗戶 形式	改造前		貼膜改造與標準的對比											
	SC	K	窗牆比 $\leq 0.3$				$0.3 < \text{窗牆比} \leq 0.4$				$0.4 < \text{窗牆比}$			
			SC		K		SC		K		SC		K	
			標準	實際	標準	實際	標準	實際	標準	實際	標準	實際	標準	實際
6mm 單層玻璃	0.95	5.8												
6mm 單玻木窗	0.67	4.9	$\leq 0.5$	0.37	$\leq 4.0$	3.92	$\leq 0.5$	0.37	$\leq 3.2$	3.92	$\leq 0.4$	0.37	$\leq 2.8$	3.92
6mm 單玻鋼窗	0.86	6.5	$\leq 0.5$	0.48	$\leq 4.0$	5.3	$\leq 0.5$	0.48	$\leq 3.2$	5.3	$\leq 0.4$	0.48	$\leq 2.8$	5.3
6mm 單玻塑鋼	0.67	4.9	$\leq 0.5$	0.37	$\leq 4.0$	3.92	$\leq 0.5$	0.37	$\leq 3.2$	3.92	$\leq 0.4$	0.37	$\leq 2.8$	3.92
6mm 單玻鋁合	0.76	5.7	$\leq 0.5$	0.42	$\leq 4.0$	4.6	$\leq 0.5$	0.42	$\leq 3.2$	4.6	$\leq 0.4$	0.42	$\leq 2.8$	4.6

## 產品實測 - 安全性能測試

1.04kg  
鋼球

落球衝擊

120cm  
高度衝擊

45kg  
散彈  
測試機

防飛濺

30cm  
高度衝擊



3\*4kg  
鋼球

防穿透

300cm  
高度衝擊

利默隔熱紙

隔熱紙的專家

04

案例分享

LITMORE

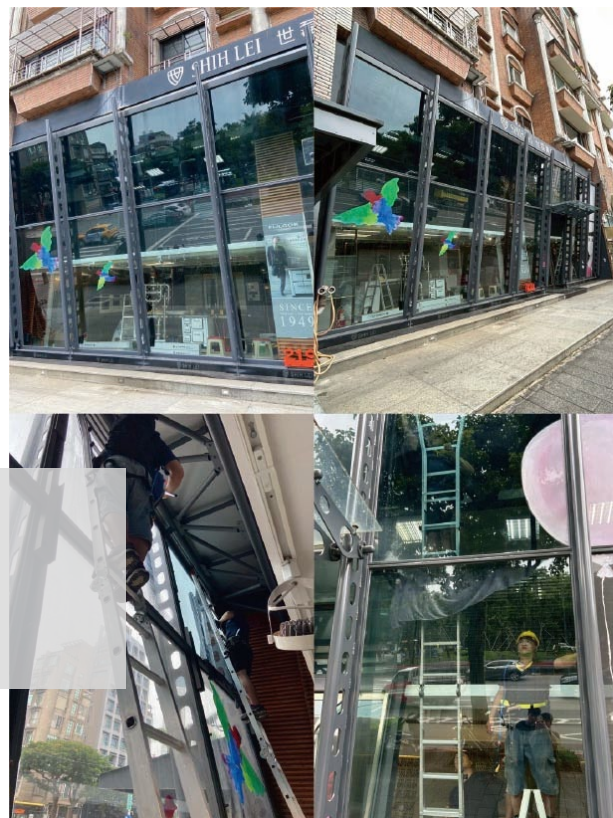




MR-63  
台南知名連鎖餐廳



客戶安裝  
實例



MR-63  
世磊實業有限公司



MR-63

台北林口高爾夫球場



客戶安裝  
實例



MR-25

彰化燒肉店

MR-35  
宜蘭便利商店

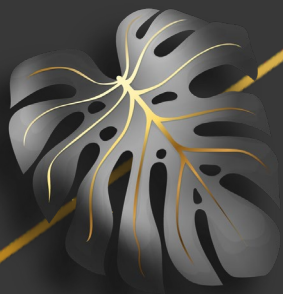


客戶安裝  
實例



MR-05  
斗六聖保羅音樂學苑





# Thanks



LITMORE