

走!! 台東縱谷間漫遊藍皮解憂行三日

第一天

0720 板橋火車站集合搭乘新自強號 410 次(暫定)07:44 出發

0740 台北火車站集合搭乘新自強號 410 次(暫定)07:55 出發

早餐麥味登香雞蛋漢堡+咖啡或無糖豆漿

火車上上午茶點(犁記鳳梨酥或太陽餅一個+金萱茶)

1219 抵達鹿野火車站

1230 搭乘遊覽車

1240-1400 正一茶園田媽媽傅姐紅烏龍特色風味合菜

1410-1540 鹿野漫遊~(二人電動車+導覽老師約 1.5 小時)

龍田村在日治時代，是日本的移民村，現今仍保存許多日本特色，例如道路規劃整齊，一樓平房日式建築...等。日本神社、校長宿舍、綠色隧道、阿薩姆茶步道



特別安排非吃不可的下午茶:

晴空飛翔紅烏龍紅豆餅+叮哥茶飲洛神花茶或紅烏龍茶

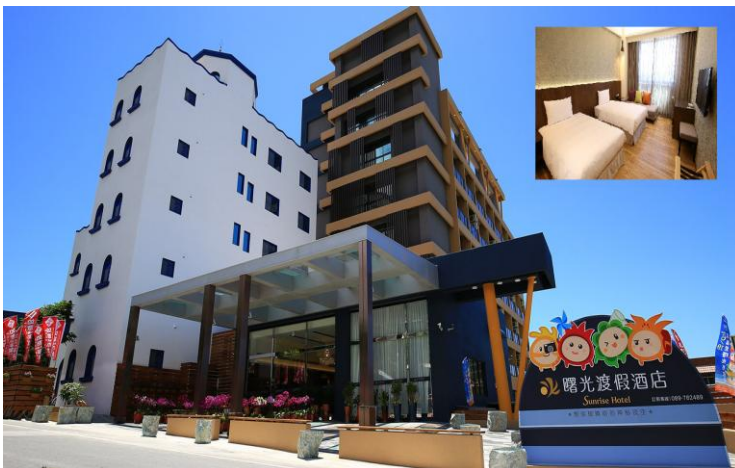
1620-1700



臺東美術館

是臺灣東部地區唯一以「美術」為主題的展覽空間，也是全台第一座縣級美術館。這裡除了有室內的當代藝術與常設展覽外，占地近 4 公頃的戶外綠地公園設有樹屋和大型公共藝術，非常適合親子安排半日遊或情侶漫步漫遊。【視情況申請導覽服務】

1730 太麻里曙光度假酒店



1830-2000 太麻里曙光度假酒店自助火鍋(二人一鍋)

2030-2200 星空導覽

第二天

0700	Morning Call
0730-0820	酒店餐廳享用早餐
0830-1100	輕裝上陣離開飯店 (小車 6 人一台) ~~ 行李由行李車載運至枋客文旅

太麻里金針花-名聞遐邇的賞花名勝

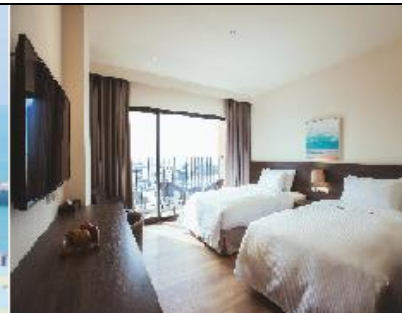
每年 8~10 月中為金針花季，又稱「一日美人」。全程約 2 小時，熱門停靠點包括雙乳峰及忘憂谷



1230-1330	台東丸八台菜餐廳
1340-1350	藍皮解憂號報到



1355-1405	藍皮解憂號(14:10 發車)
1457-1601	金崙站~(停留約 64 分鐘，特別安排部落走讀)
1705-1723	枋山站預計停留約 18 分鐘前廣場下車欣賞這裡的秘境美景 枋山車站是台灣最南邊的車站，橘白站的體位被山海圍繞，車站前的廣場視野廣闊，將台灣海峽的美景盡收眼底。
1738	抵達終點站~枋寮火車站下車
1800	枋客文旅



1830-2000	港邊活蟹之家(霸氣活海產蒸鮮塔合菜)+慶生會
------------------	------------------------

第三天

0730-0830 酒店餐廳享用早餐~

0900 離開枋寮文旅

0920-1000 可茵山枋寮巧克力旗艦店

1100-1210 勝利星村創意生活園區

1230-1400 水月囍樓櫻桃鴨合菜



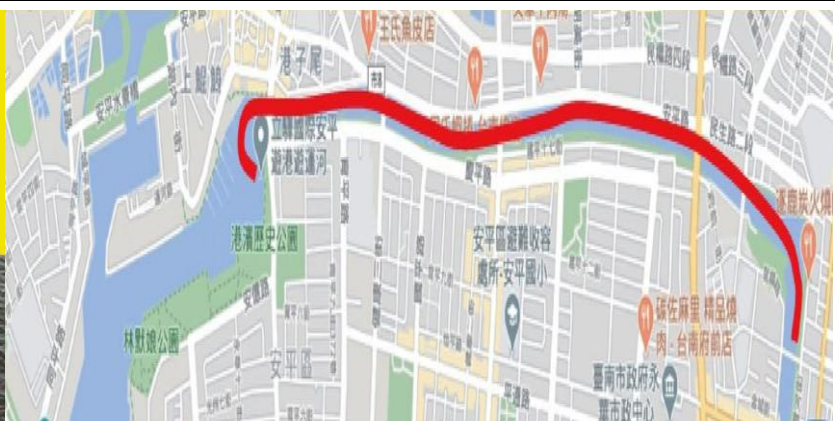
1530-1630 台灣最美遊客中心！猶如水上城堡般的：台江國家公園遊客中心



週星期一前往不參觀室內展館與設施只參觀戶外園區

1600-1700 連接世界與老城市的往昔，安平運河上的浪漫遊船

安平運河金色流域航線是台南極受歡迎的特色水上遊程，帶您從水上視角飽覽台南運河風光。行經安億橋、望月橋等舊運河橋樑。因部分橋墩較低，遊客需配合「彎腰低頭」通過，增添趣味與刺激感。傍晚時分更能飽覽絕美夕陽與河畔點燈後的浪漫氛圍。



1730-1830 府城食府新仁店正宗台南料理合菜

1850 抵達台南高鐵站

1928 搭乘 1254 班次(暫定)19:28 發車

2047 抵達板橋高鐵站

2057 抵達台北高鐵站