

檔 號：
保存年限：

新北市政府工務局 函

地址：220242新北市板橋區中山路1段161
號5樓

承辦人：沈駿弘

電話：(02)29603456 分機5868

傳真：(02)29678534

電子信箱：AM0325@ntpc.gov.tw

受文者：社團法人新北市建築師公會

發文日期：中華民國112年10月23日

發文字號：新北工建字第1122085376號

速別：普通件

密等及解密條件或保密期限：

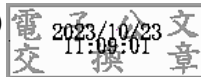
附件：如主旨 (11222572638_112D2492209-01.pdf、11222572638_112D2492210-01.pdf)

主旨：轉知台灣電力股份有限公司新桃供電區營運處為防範地下
電力電纜被鑽(挖)損函1份，請貴會協助宣導，請查照。

說明：依據新北市政府經濟發展局112年10月17日新北經綠字第
1122034542號函暨台灣電力股份有限公司新桃供電區營運
處112年10月13日桃供字第1128127203號函辦理。

正本：新北市不動產開發商業同業公會、社團法人新北市建築師公會

副本：新北市政府工務局施工科(含附件)



本案依分層負責規定授權業務主管決行

檔 號：

保存年限：

台灣電力股份有限公司新桃供電區營運處 函

地址：30080新竹市光復路1段681號

聯絡人：溫盛迪

電子信箱：u589705@taipower.com.tw

連絡電話：03-5770766 ext:243

受文者：新北市政府

發文日期：中華民國112年10月13日

發文字號：桃供字第1128127203號

遠別：普通件

密等及解密條件或保密期限：

附件：

主旨：為防範地下電力電纜被鑽(挖)損，請協助宣導各管線單位落實辦理管線調查，以確保供電安全，請查照。

說明：

- 一、為防範地下電力電纜鑽(挖)損，請貴單位協助向施工單位宣導，於申請各項建築執照及申挖路證時，確實辦理基地內及周遭道路之地下管線調查外，如有施作斜錨、地錨、打樁…等工程時，亦應涵蓋施工範圍內之地下管線套繪、現場會勘及試挖等相關事宜。
- 二、另為提升防鑽(挖)成效，亦請持續輔導及督促所屬承攬商，施工時做好各項防範機制，如需本處協助，請電話連絡，新竹、苗栗地區連絡人：新竹線務段竹一分隊課長(電話03-5770766轉621)；桃園市、新北市地區連絡人：桃園線務段電纜分隊課長(電話03-3801972轉331)及桃一分隊課長(電話03-3801972轉211)。

正本：新竹市政府、新竹縣政府、苗栗縣政府、桃園市政府、新北市政府、交通部公路局北區養護工程分局、交通部公路局中區養護工程分局、國家科學及技術委員會新竹科學園區管理局、經濟部林口產業園區服務中心、經濟部大園產業園區服務中心、經濟部中壢產業園區服務中心、經濟部平鎮產業園區服務中心、經濟部桃園幼獅產業園區服務中心、經濟部觀音產業園區服務中心、經濟部龜山產業園區服務中心、經濟部新竹產業園區服務中心、經濟部大甲幼獅產業園區服務中心、經濟部頭份(兼竹南及銅鑼)產業園區服務中心

副本：本公司供電處

許翊綸

經濟發展局



1122034542(2023/10/13)

處 長 楊 銘 德

檔 號：

保存年限：

新北市政府經濟發展局 函

地址：220242新北市板橋區中山路1段161號3樓

承辦人：許翊綸

電話：(02)29603456 分機5338

傳真：(02)29673415

電子信箱：AO2458@ntpc.gov.tw

受文者：新北市政府工務局

發文日期：中華民國112年10月17日

發文字號：新北經綠字第1122034542號

速別：普通件

密等及解密條件或保密期限：

附件：如主旨(7d8351e748c01d00c7e7652796a1c448_11222528122_112D2484066-01.TIF)

主旨：函轉台灣電力股份有限公司新桃供電區營運處為防範地下電力電纜被鑽(挖)損函1份，請貴局協助宣導事宜，請查照。

說明：依據台灣電力股份有限公司新桃供電區營運處112年10月13日桃供字第1128127203號函辦理。

正本：新北市政府工務局

副本：

本案依分層負責規定授權業務主管決行

盧永桂

挖掘管理科

第1頁，共1頁



1124764447

(112/10/17)